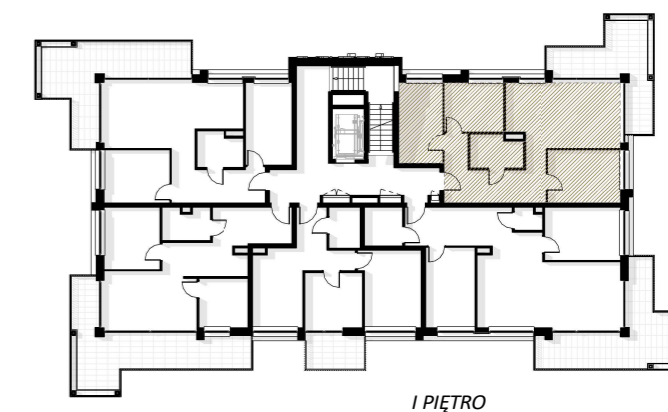
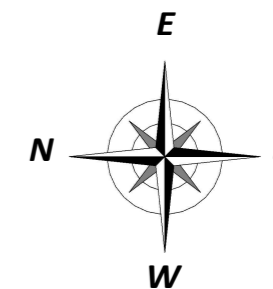
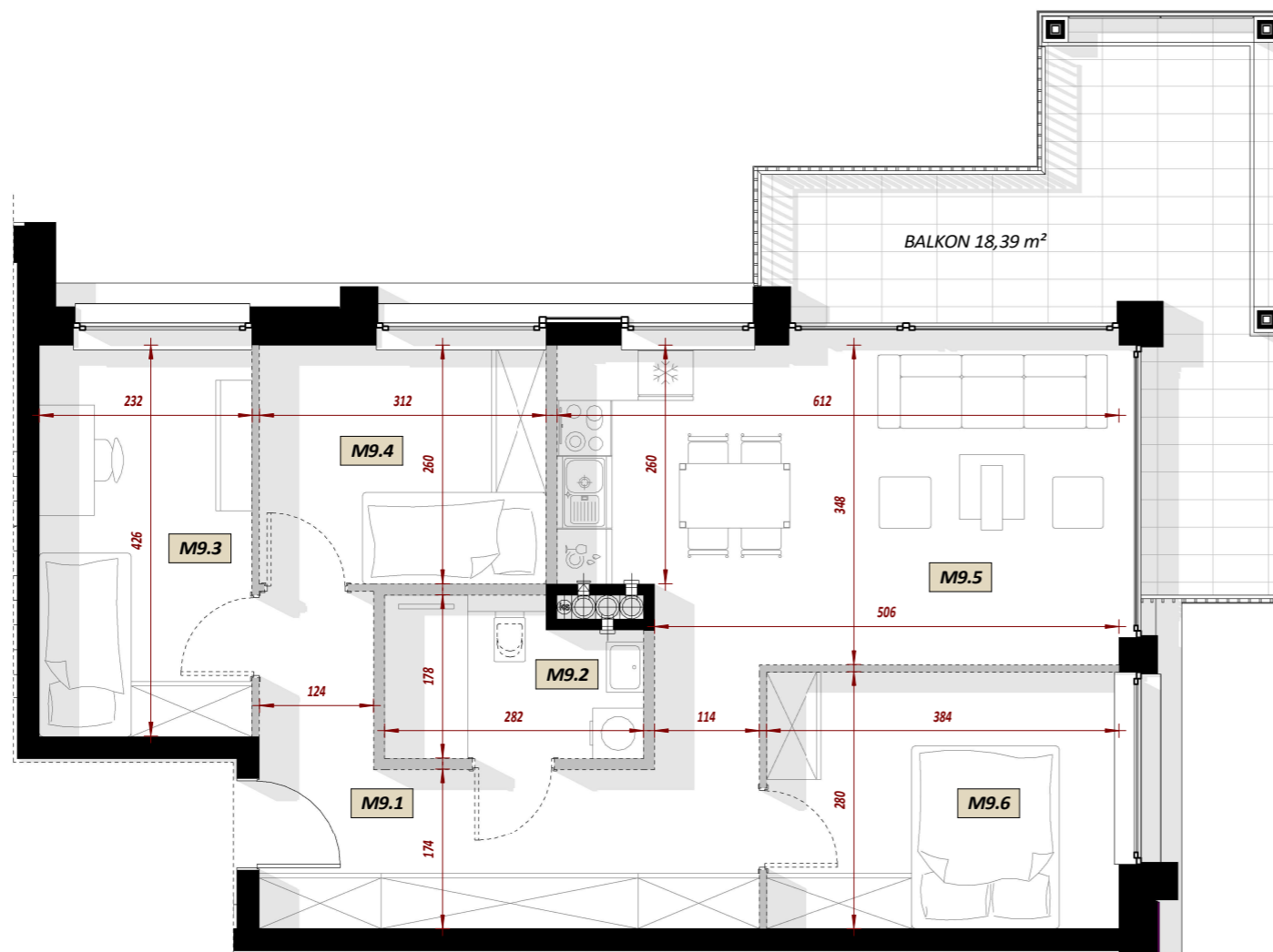


NUMER MIESZKANIA - M9

ILOŚĆ POKOI - CZTEROPKOJOWE

POW. UŻYTKOWA - 65,64 m²
POW. OFERTOWA - 68,57 m²

BUDYNEK - B



MIESZKANIE M9 - CZTEROPKOJOWE

Nr	Nazwa pomieszczenia	Pow. użytkowa
----	---------------------	---------------

M9 - MIESZKANIE CZTEROPKOJOWE

M9.1	HOL	11.62 m ²
M9.2	ŁAZIENKA	4.48 m ²
M9.3	SYPIALNIA	9.69 m ²
M9.4	SYPIALNIA	7.94 m ²
M9.5	POKÓJ DZIENNY / KUCHNIA / JADALNIA	21.36 m ²
M9.6	SYPIALNIA	10.55 m ²
		65.64 m ²



STRONY ŚWIATA

LOKALIZACJA W BUDYNKU

ZESTAWIENIE POWIERZCHNI

WIZUALIZACJA