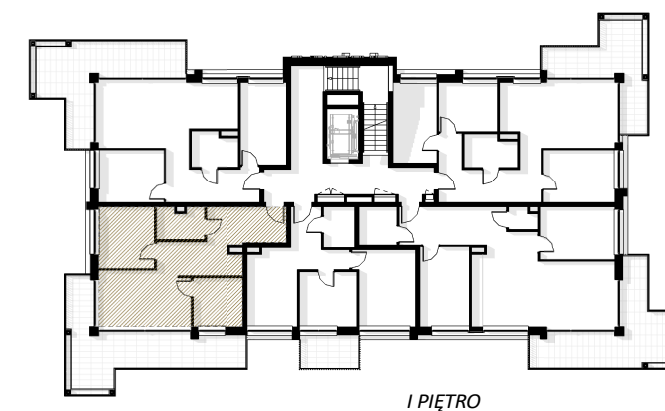
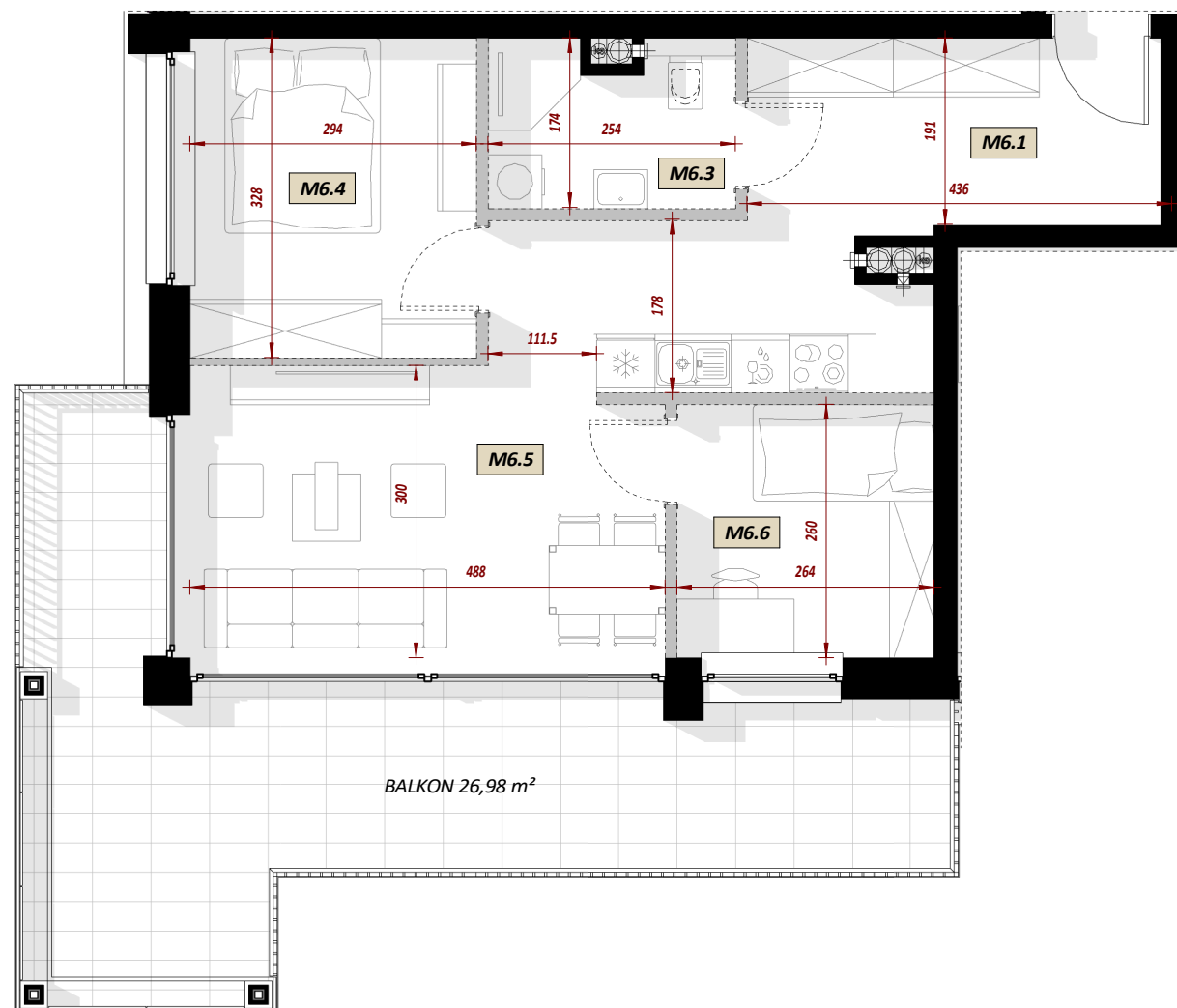
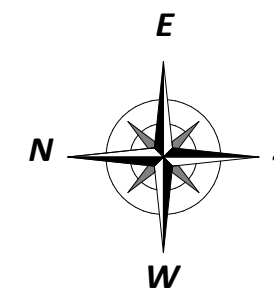


NUMER MIESZKANIA - M6

ILOŚĆ POKOI - TRZYPOKOJOWE

POW. UŻYTKOWA - 49,45 m²
POW. OFERTOWA - 51,83 m²

BUDYNEK - A



MIESZKANIE M6 - TRZYPOKOJOWE

Nr	Nazwa pomieszczenia	Pow. użytkowa
----	---------------------	---------------

M6 - MIESZKANIE TRZYPOKOJOWE

M6.1	HOL	8.07 m ²
M6.3	ŁAZIENKA	4.03 m ²
M6.4	SYPIALNIA	9.46 m ²
M6.5	POKÓJ DZIENNY / KUCHNIA / JADALNIA	21.19 m ²
M6.6	SYPIALNIA	6.71 m ²
		49.45 m ²



STRONY ŚWIATA

LOKALIZACJA W BUDYNKU

ZESTAWIENIE POWIERZCHNI

WIZUALIZACJA