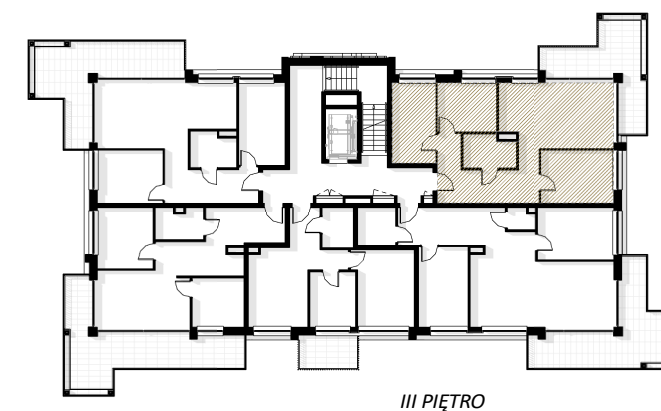
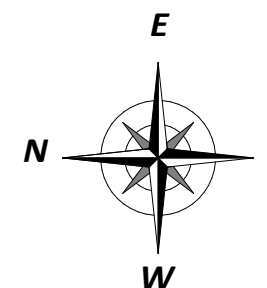
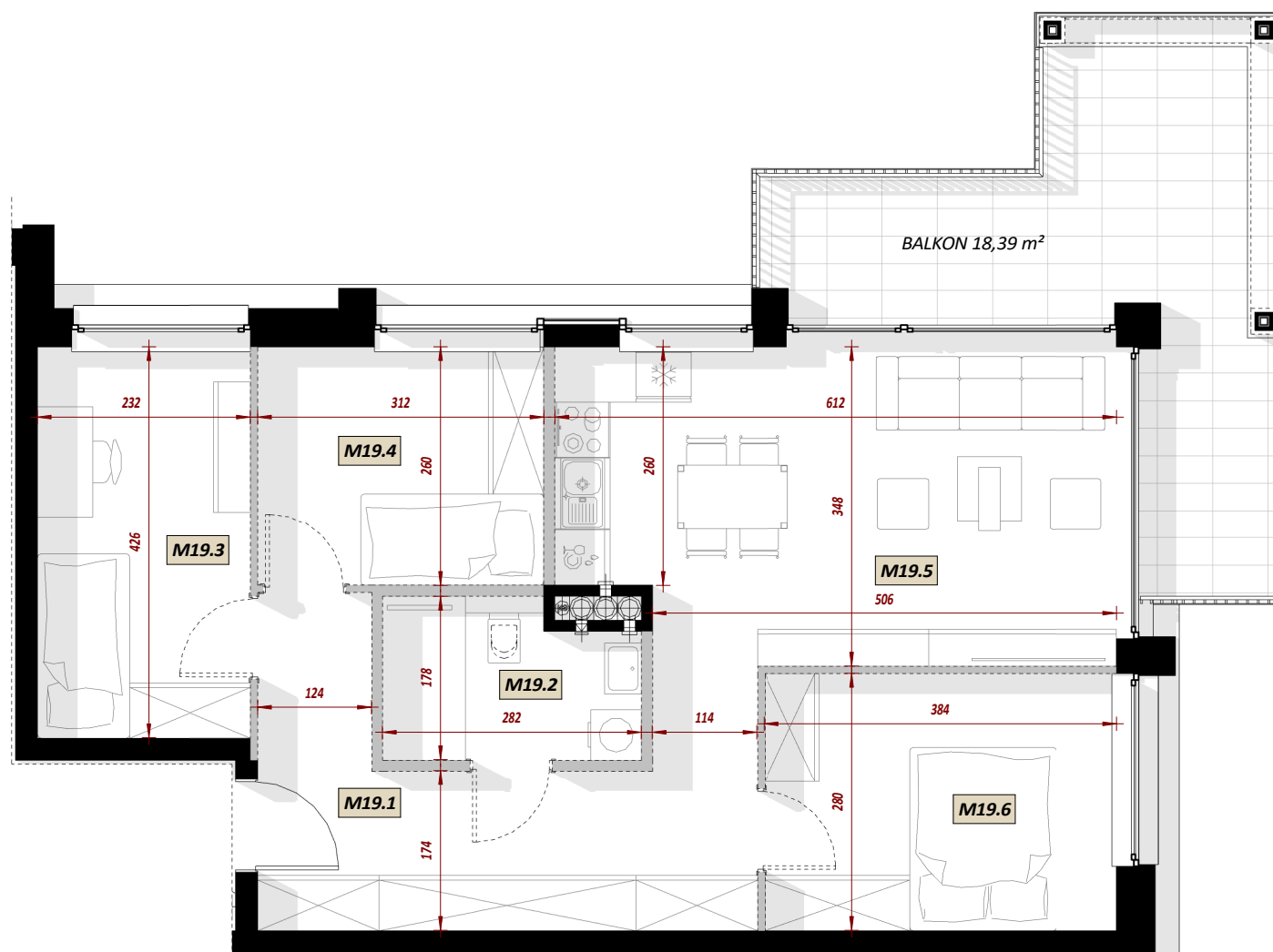


NUMER MIESZKANIA - M19

ILOŚĆ POKOI - CZTEROPKOJOWE

POW. UŻYTKOWA - 65,64 m²
POW. OFERTOWA - 68,57 m²

BUDYNEK - A



MIESZKANIE M19 - CZTEROPKOJOWE

Nr	Nazwa pomieszczenia	Pow. użytkowa
----	---------------------	---------------

M19 - MIESZKANIE CZTEROPKOJOWE

M19.1	HOL	11.62 m ²
M19.2	ŁAZIENKA	4.48 m ²
M19.3	SYPIALNIA	9.69 m ²
M19.4	SYPIALNIA	7.94 m ²
M19.5	POKÓJ DZIENNY / KUCHNIA / JADALNIA	21.36 m ²
M19.6	SYPIALNIA	10.55 m ²
		65.64 m ²

POWIERZCHNIA UŻYTKOWA - LICZONA WG. PN-ISO 9836:2022-07
POWIERZCHNIA OFERTOWA - LICZONA WG. PN-ISO 9836:2022-07 BEZ ŚCIANEK DZIAŁOWYCH OZNACZONYCH NA SZARO



STRONY ŚWIATA

LOKALIZACJA W BUDYNKU

ZESTAWIENIE POWIERZCHNI

WIZUALIZACJA