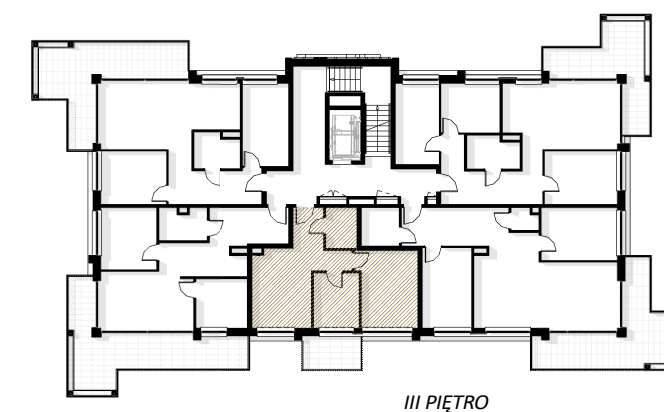
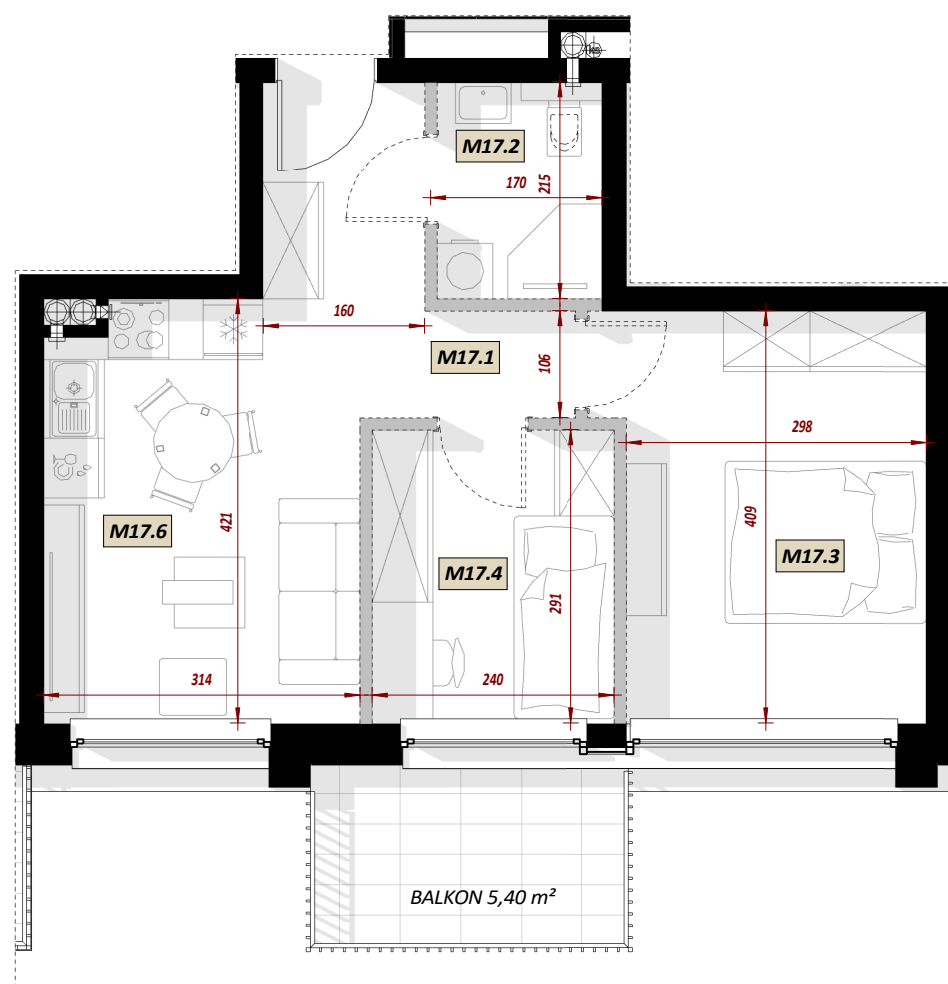
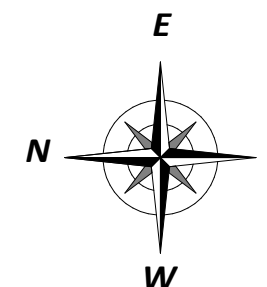


NUMER MIESZKANIA - M17

ILOŚĆ POKOI - TRZYPOKOJOWE

POW. UŻYTKOWA - 40,97 m²
POW. OFERTOWA - 43,02 m²

BUDYNEK - A



MIESZKANIE M17 - TRZYPOKOJOWE

Nr	Nazwa pomieszczenia	Pow. użytkowa
----	---------------------	---------------

M17 - MIESZKANIE TRZYPOKOJOWE

M17.1	HOL	5.63 m ²
M17.2	ŁAZIENKA	3.41 m ²
M17.3	SYPIALNIA	12.32 m ²
M17.4	SYPIALNIA	6.83 m ²
M17.6	POKÓJ DZIENNY / KUCHNIA / JADALNIA	12.79 m ²
		40.97 m ²



STRONY ŚWIATA

LOKALIZACJA W BUDYNKU

ZESTAWIENIE POWIERZCHNI

WIZUALIZACJA