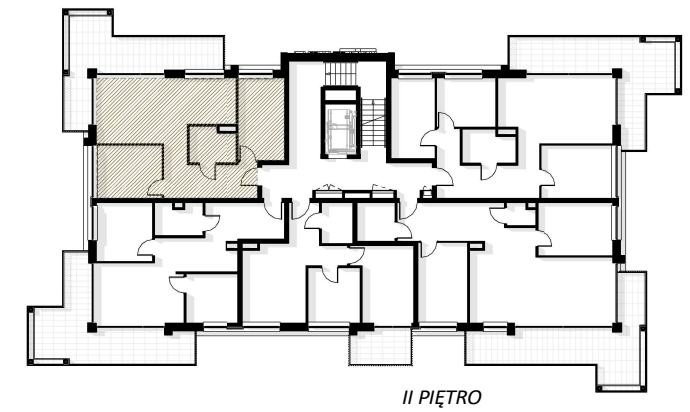
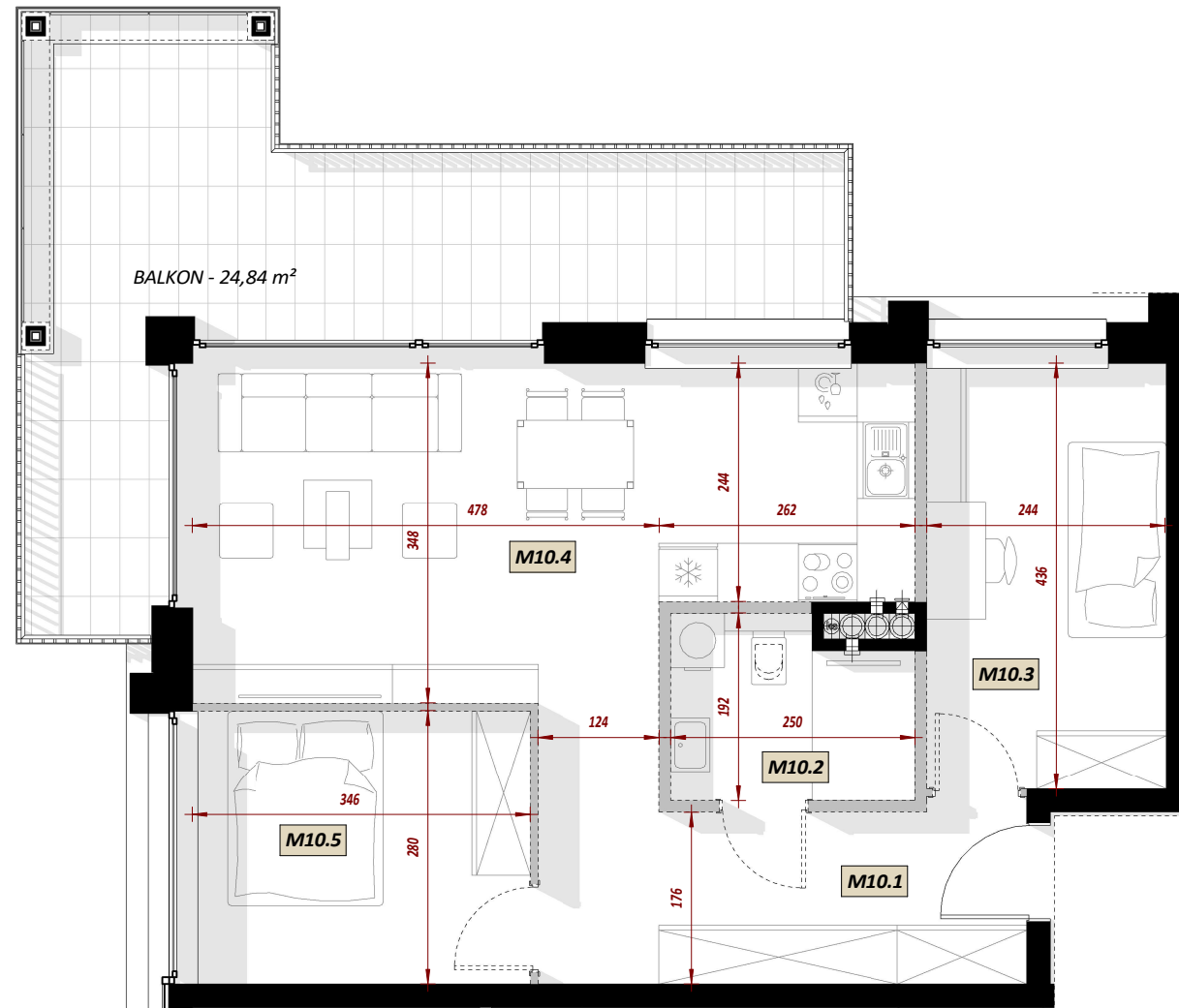
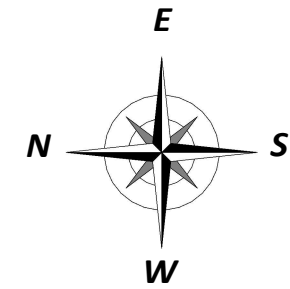


NUMER MIESZKANIA - M10

ILOŚĆ POKOI - TRZYPKOJOWE

POW. UŻYTKOWA - 57,05 m²
POW. OFERTOWA - 59,38 m²

BUDYNEK - B



MIESZKANIE M10 - TRZYPKOJOWE

Nr	Nazwa pomieszczenia	Pow. użytkowa
----	---------------------	---------------

M10 - MIESZKANIE TRZYPKOJOWE

M10.1	HOL	8.77 m ²
M10.2	ŁAZIENKA	4.27 m ²
M10.3	SYPIALNIA	10.44 m ²
M10.4	POKÓJ DZIENNY / KUCHNIA / JADALNIA	24.08 m ²
M10.5	SYPIALNIA	9.50 m ²
		57.05 m ²



STRONY ŚWIATA

LOKALIZACJA W BUDYNKU

ZESTAWIENIE POWIERZCHNI

WIZUALIZACJA