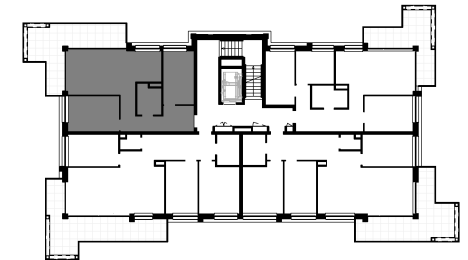
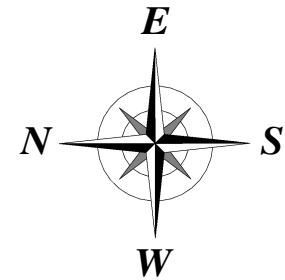
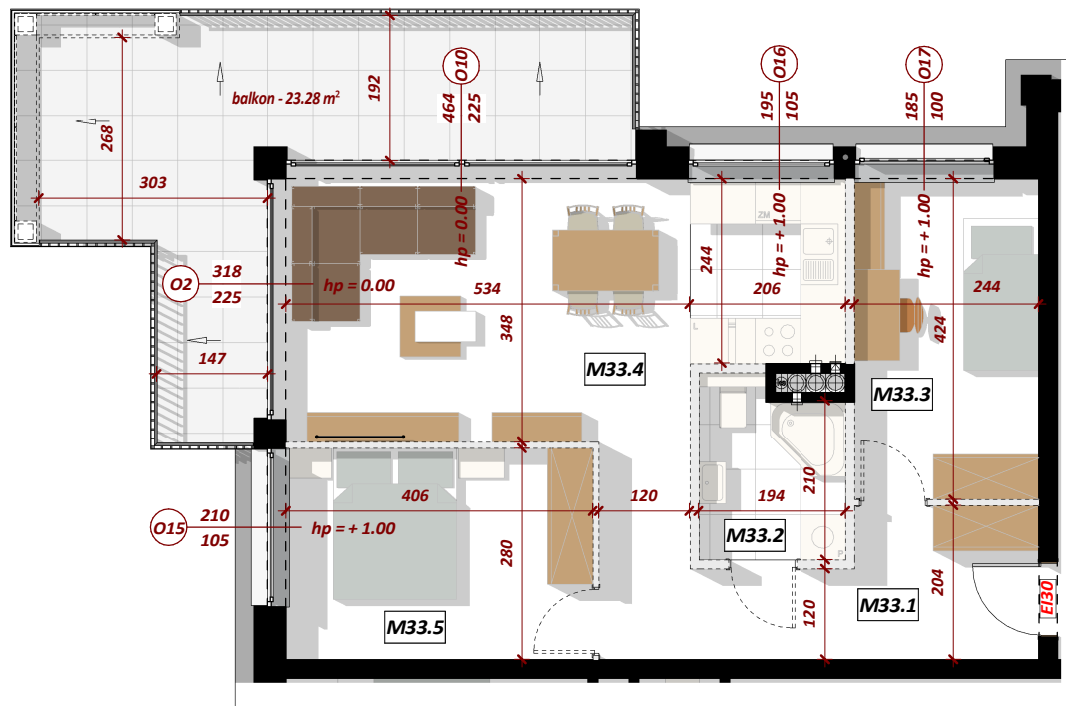


NUMER MIESZKANIA: M33

ILOŚĆ POKOI: TRZYPOKOJOWE

METRAŻ: 62,22 m²

BUDYNEK: B



III PIĘTRO

MIESZKANIE M33 - TRZYPOKOJOWE

Nr	Nazwa pomieszczenia	Pow. użytkowa
----	---------------------	---------------

M33 - MIESZKANIE TRZYPOKOJOWE

M33.1	HOL	9.31 m ²
M33.2	ŁAZIENKA	4.84 m ²
M33.3	SYPIALNIA	10.56 m ²
M33.4	POKÓJ DZIENNY / KUCHNIA / JADALNIA	25.96 m ²
M33.5	SYPIALNIA	11.54 m ²
		62.22 m ²



STRONY SWIATA

LOKALIZACJA W BUDYNKU

ZESTAWIENIE POWIERZCHNI

WIZUALIZACJA